

[www.diamond.pl](http://www.diamond.pl)

**5 LAT**  
gwarancji

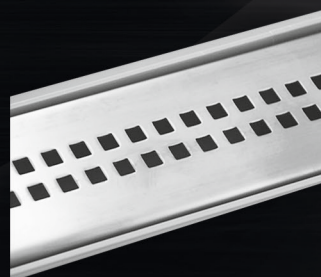
**STAL**  
NIERDZEWNA



## Odwodnienie liniowe podłogowe

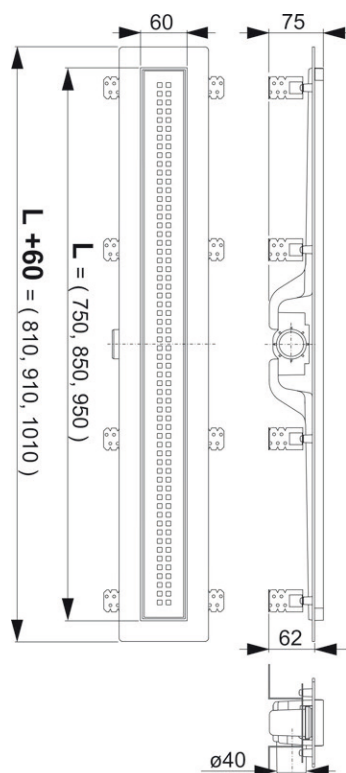
SK | Podlahový žľab  
EN | Linear shower drain  
RU | Водоотводящий жёлоб  
DE | Bodenablaufrinne für Duschen

**Nasz pomysł**  
na Twoją funkcjonalną  
i elegancką łazienkę



made in EU





minimalna grubość betonu	— □	<b>62 mm</b>
całkowita wysokość zabudowy	— □	<b>75 mm</b>
szerokość korytka odpływu	— □	<b>60 mm</b>
maks. grubość płytek podłogowych	— □	<b>12 mm</b>
przepływ wody	— □	<b>30 l/min</b>
rura odpływowa	— □	<b>Ø40</b>
klasa obciążenia	— □	<b>K3</b>
materiał – korpus odpływu	— □	<b>PP</b>
materiał – syfon	— □	<b>PP</b>

- **mała wysokość zabudowy** -tylko 6,2 cm - idealny do rekonstrukcji
- **łatwa rozbieralność i możliwość czyszczenia** aż do rury odpływowej (Ø40mm)
- **zwiększona odporność** na chemikalia
- **bezpieczne** połączenia i hydroizolacja
- syfon kombinowany mokro-suchy (**opatentowane własne rozwiązanie**)
- **trzy warianty długości** (750, 850, 950 mm)
- przepływ 30 l/min

**Materiał:** Wysoce odporne wielowarstwowe tworzywo sztuczne odporne na niskie temperatury, chemię i uszkodzenia mechaniczne.

**Syfon:** W pełni rozbieralny, ułatwione czyszczenie. I unikalne rozwiązanie dwukomorowe I działa na zasadzie syfonu mokro-suchego I zamykany w przypadku odparowania wody.

#### Zawartość opakowania:

- odpływ
- ruszt (jakościowa stal nierdzewna)
- zbrojona taśma hydroizolacyjna
- syfon kombinowany z dwoma komorami
- zestaw kotwiący (kołki rozporowe, śruby, podpory)

